

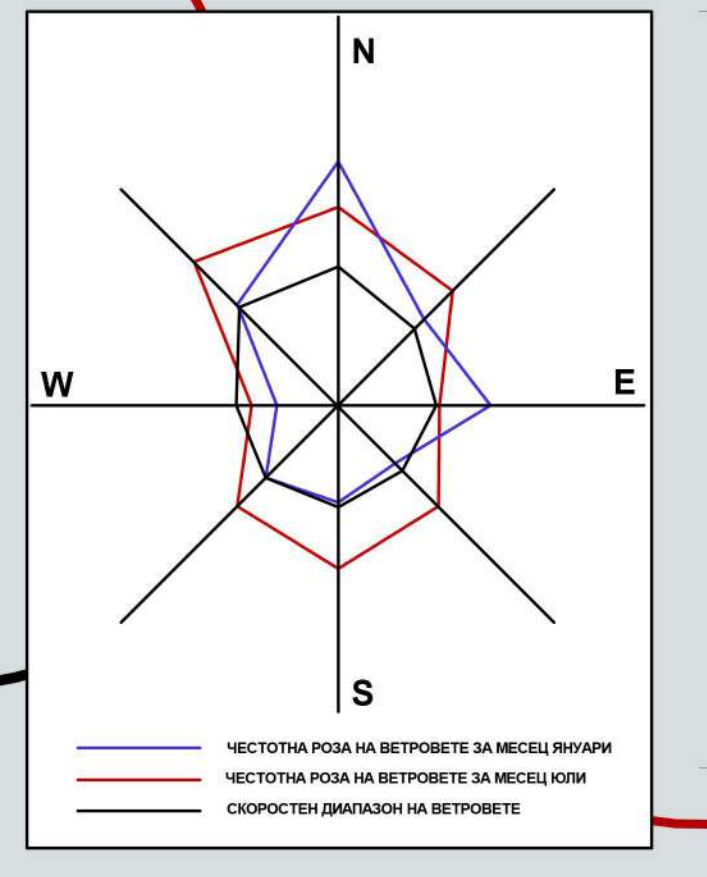


# ОБЩИНА ГУРКОВО, М 1:25000

## ОБЩ УСТРОЙСТВЕН ПЛАН

ОДОБРЕН С РЕШЕНИЕ № 429 от 28.06.2018 г.  
(Протокол № 36)

Председател на Общински съвет Гурково:  
/инж. Нейко Стоянов Нейков/



ОБЩИНА ВЕЛИКО ТЪРНОВО

ОБЩИНА ЕЛЕНА

ОБЛАСТ ВЕЛИКО ТЪРНОВО

ОБЛАСТ ГАБРОВО

ОБЛАСТ СЛИВЕН

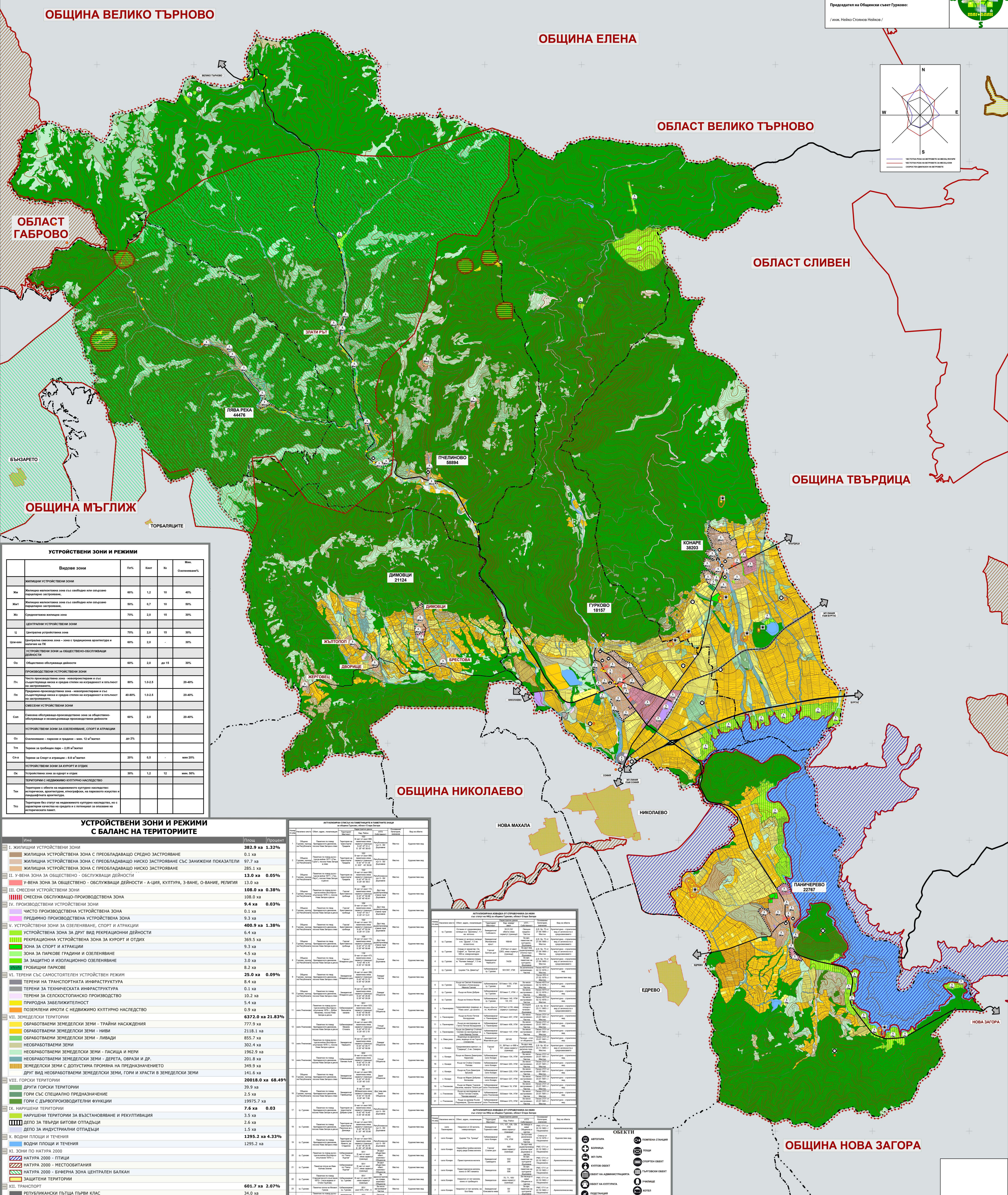
ОБЩИНА МЪГЛИЖ

ОБЩИНА ТЪРДИЦА

ОБЩИНА НИКОЛАЕВО

НИКОЛАЕВО

ОБЩИНА НОВА ЗАГОРА



### УСТРОЙСТВЕНИ ЗОНИ И РЕЖИМИ

Видове зони	Площ	Квот	Кл	Мин. Общопомощеност	
<b>ВИДИМИ УСТРОЙСТВЕНИ ЗОНИ</b>					
ЖЗ	Жилищна жилищна зона със свободно или сепаратно парцелно застрояване	60%	1,2	10	40%
ЖЗ1	Жилищна жилищна зона със свободно или сепаратно парцелно застрояване	50%	0,7	10	50%
ЖЗ	Средностепенна жилищна зона	70%	2,0	10	30%
<b>ЦЕНТРАЛНИ УСТРОЙСТВЕНИ ЗОНИ</b>					
Ц	Централна устройствена зона	70%	2,0	10	30%
ЦЗ	Централна селска зона – зона с традиционна архитектура и ландшафт на село	60%	2,0	-	30%
<b>УСТРОЙСТВЕНИ ЗОНИ НА ОБЩЕСТВЕНО-ОБСЛУЖВАЩИ ДЕЙНОСТИ</b>					
Об	Обществено обслужващи дейности	60%	2,0	до 15	30%
<b>ПРОИЗВОДСТВЕНИ УСТРОЙСТВЕНИ ЗОНИ</b>					
Пч	Чисто производствена зона – неиндустриална и със слабоиндустриална миска и средна степен на изграденост и пейзаж на застрояване	60%	1,0-2,0	-	20-40%
Пп	Производствена зона – неиндустриална и със слабоиндустриална миска и средна степен на изграденост и пейзаж на застрояване	40-60%	1,0-2,0	-	20-40%
<b>СМЕСЕНИ УСТРОЙСТВЕНИ ЗОНИ</b>					
Соп	Смесена обслужващо-производствена зона за обществено-обслужващи и неиндустриални производствени дейности	60%	2,0	-	20-40%
<b>УСТРОЙСТВЕНИ ЗОНИ ЗА ОЗЕЛЕНЯВАНЕ, СПОРТ И АТРАКЦИИ</b>					
Оз	Озеленяване – паркове и градини – мин. 12 м <sup>2</sup> /кв.м	до 2%	-	-	-
Тс	Терени за рекреативен парк – 2,00 м <sup>2</sup> /кв.м	-	-	-	-
Сп	Терени за спорт и атракции – 6,8 м <sup>2</sup> /кв.м	20%	0,5	-	мин 20%
<b>УСТРОЙСТВЕНИ ЗОНИ ЗА КУРОРТ И ОТДИХ</b>					
Ок	Устройствена зона за курорт и отдиш	30%	1,3	12	мин. 50%
<b>ТЕРИТОРИИ С НЕДВИЖИМО КУЛТУРНО НАСЛЕДСТВО</b>					
Тн	Територии с обекти на недвижимо културно наследство: архитектурни, скулптурни, етнографски, на традиционна архитектура и ландшафтна архитектура	-	-	-	-
Тн	Територии без статут на недвижимо културно наследство, но с потенциал за статут на недвижимо културно наследство и с потенциал за обекти на историческата памет	-	-	-	-

### УСТРОЙСТВЕНИ ЗОНИ И РЕЖИМИ С БАЛАНС НА ТЕРИТОРИЕТЕ

И	ИЛИЦИ	Площ	Процент
I.	ЖИЛИЩНИ УСТРОЙСТВЕНИ ЗОНИ	382,9 ха	1,32%
	ЖИЛИЩНА УСТРОЙСТВЕНА ЗОНА С ПРЕОБЛАДАВАЩО СРЕДНО ЗАСТРОЯВАНЕ	0,1 ха	
	ЖИЛИЩНА УСТРОЙСТВЕНА ЗОНА С ПРЕОБЛАДАВАЩО НИСКО ЗАСТРОЯВАНЕ СЪС ЗАНИЖЕНИ ПОКАЗАТЕЛИ	97,7 ха	
	ЖИЛИЩНА УСТРОЙСТВЕНА ЗОНА С ПРЕОБЛАДАВАЩО НИСКО ЗАСТРОЯВАНЕ	285,1 ха	
II.	У-ВЕНА ЗОНА ЗА ОБЩЕСТВЕНО - ОБСЛУЖВАЩИ ДЕЙНОСТИ	13,0 ха	0,05%
	У-ВЕНА ЗОНА ЗА ОБЩЕСТВЕНО - ОБСЛУЖВАЩИ ДЕЙНОСТИ - А-ЦИА, КУЛТУРА, З-ВАНЕ, О-ВАНИЕ, РЕЛИГИЯ	13,0 ха	
III.	СМЕСЕНИ УСТРОЙСТВЕНИ ЗОНИ	108,0 ха	0,38%
	СМЕСЕНА ОБСЛУЖВАЩО-ПРОИЗВОДСТВЕНА ЗОНА	108,0 ха	
IV.	ПРОИЗВОДСТВЕНИ УСТРОЙСТВЕНИ ЗОНИ	9,4 ха	0,03%
	ЧИСТО ПРОИЗВОДСТВЕНА УСТРОЙСТВЕНА ЗОНА	0,1 ха	
	ПРЕДИМНО ПРОИЗВОДСТВЕНА УСТРОЙСТВЕНА ЗОНА	9,3 ха	
V.	УСТРОЙСТВЕНИ ЗОНИ ЗА ОЗЕЛЕНЯВАНЕ, СПОРТ И АТРАКЦИИ	400,9 ха	1,38%
	УСТРОЙСТВЕНА ЗОНА ЗА ДРУГ ВИД РЕКРЕАЦИОННИ ДЕЙНОСТИ	6,4 ха	
	РЕКРЕАЦИОННА УСТРОЙСТВЕНА ЗОНА ЗА КУРОРТ И ОТДИХ	369,5 ха	
	ЗОНА ЗА СПОРТ И АТРАКЦИИ	9,3 ха	
	ЗОНА ЗА ПАРКОВЕ ГРАДИНИ И ОЗЕЛЕНЯВАНЕ	4,5 ха	
	ЗА ЗАЩИТНО И РЕКРЕАЦИОННО ОЗЕЛЕНЯВАНЕ	3,0 ха	
	ГРЕБИЩНИ ПАРКОВЕ	8,2 ха	
VI.	ТЕРЕНИ СЪС САМОСТОЯТЕЛНИ УСТРОЙСТВЕНИ РЕЖИМИ	25,0 ха	0,09%
	ТЕРЕНИ НА ТРАНСПОРТНАТА ИНФРАСТРУКТУРА	8,4 ха	
	ТЕРЕНИ ЗА ТЕХНИЧЕСКАТА ИНФРАСТРУКТУРА	0,1 ха	
	ТЕРЕНИ ЗА СЕЛСКОСТОПАНСКО ПРОИЗВОДСТВО	10,2 ха	
	ПРИРОДНА ЗАВЕЛИЖИТЕЛНОСТ	5,4 ха	
	ПОЗЕМЛЕНИ ИМОТИ С НЕДВИЖИМО КУЛТУРНО НАСЛЕДСТВО	0,9 ха	
VII.	ЗЕМЕДЕЛСКИ ТЕРИТОРИИ	6372,0 ха	21,83%
	ОБРАБОТВАЕМИ ЗЕМЕДЕЛСКИ ЗЕМИ - ТРАЙНИ НАСАЖДЕНИЯ	777,9 ха	
	ОБРАБОТВАЕМИ ЗЕМЕДЕЛСКИ ЗЕМИ - НИВИ	2118,1 ха	
	ОБРАБОТВАЕМИ ЗЕМЕДЕЛСКИ ЗЕМИ - ЛИВАДИ	855,7 ха	
	НЕОБРАБОТВАЕМИ ЗЕМИ	302,4 ха	
	НЕОБРАБОТВАЕМИ ЗЕМЕДЕЛСКИ ЗЕМИ - ПАСИЩА И МЕЛИ	1962,9 ха	
	НЕОБРАБОТВАЕМИ ЗЕМЕДЕЛСКИ ЗЕМИ - БЕРЕТА, ОВРАЗИ И ДР.	201,8 ха	
	ЗЕМЕДЕЛСКИ ЗЕМИ С ДОПУСТИМА ПРОМЯНА НА ПРЕДНАЗНАЧЕНИЕТО	349,9 ха	
	ДРУГ ВИД НЕОБРАБОТВАЕМИ ЗЕМЕДЕЛСКИ ЗЕМИ, ГОРИ И ХРАСТИ В ЗЕМЕДЕЛСКИ ЗЕМИ	141,6 ха	
VIII.	ГОРСКИ ТЕРИТОРИИ	20018,0 ха	68,49%
	ДРУГИ ГОРСКИ ТЕРИТОРИИ	39,9 ха	
	ГОРИ СЪС СПЕЦИАЛНО ПРЕДНАЗНАЧЕНИЕ	2,5 ха	
	ГОРИ С ДЪРВОПРОИЗВОДИТЕЛНИ ФУНКЦИИ	19975,7 ха	
IX.	НАРУШЕНИ ТЕРИТОРИИ	7,6 ха	0,03
	НАРУШЕНИ ТЕРИТОРИИ ЗА ВЪЗСТАВЯВАНЕ И РЕКУЛТИВАЦИЯ	3,5 ха	
	ДЕПО ЗА ТЪРДИТИ ВИТОВИ ОТПАДЪЦИ	2,6 ха	
	ДЕПО ЗА ИНДУСТРИАЛНИ ОТПАДЪЦИ	1,5 ха	
X.	ВОДНИ ПЛОЩИ И ТЕЧЕНИЯ	1295,2 ха	4,33%
XI.	ЗОНИ ПО НАТУРА 2000	1295,2 ха	
	НАТУРА 2000 - ПЪТИЩА		
	НАТУРА 2000 - МЕСТООБИТАНИЯ		
	НАТУРА 2000 - БУФЕРНА ЗОНА ЦЕНТРАЛЕН БАЛКАН		
	ЗАЩИТНИ ТЕРИТОРИИ		
XII.	ТРАНСПОРТ	601,7 ха	2,07%
	РЕПУБЛИКАНСКИ ПЪТЩА ПЪРВИ КЛАС	34,0 ха	
	РЕПУБЛИКАНСКИ ПЪТЩА ВТОРИ КЛАС	49,0 ха	
	ПЪРВОСТЕПЕНИ УЛИЦИ И КЪРЪСТОВИЦА	0,9 ха	
	ПЛОЩАДИ И ПЕШХОДНИ ПЛОЩИ	0,1 ха	
	ОБЩИНСКИ, ГОРСКИ И ЗЕМЕДЕЛСКИ ПЪТЩА ЧЕТВЪРТИ КЛАС	415,9 ха	
	ОБЩИНСКИ ПЪТЩА ТРЕТИ КЛАС	17,0 ха	
	ЖП ЛИНИИ	22,4 ха	
	ЖП АРМАЛ	8,4 ха	
	ВТОРСТЕПЕНИ УЛИЦИ И КЪРЪСТОВИЦА	54,0 ха	
	<b>ОБЩО:</b>	<b>39226,17 ха</b>	<b>100,00%</b>

### АДМИНИСТРАТИВНА СЪЩЕСТВО НА ТЕРИТОРИИТЕ

№	Област	Община	Село	Площ (ха)	Процент
1	Област Габрово	Община Габрово	Село Белица	100	0,25%
2	Област Габрово	Община Габрово	Село Белица	100	0,25%
3	Област Габрово	Община Габрово	Село Белица	100	0,25%
4	Област Габрово	Община Габрово	Село Белица	100	0,25%
5	Област Габрово	Община Габрово	Село Белица	100	0,25%
6	Област Габрово	Община Габрово	Село Белица	100	0,25%
7	Област Габрово	Община Габрово	Село Белица	100	0,25%
8	Област Габрово	Община Габрово	Село Белица	100	0,25%
9	Област Габрово	Община Габрово	Село Белица	100	0,25%
10	Област Габрово	Община Габрово	Село Белица	100	0,25%
11	Област Габрово	Община Габрово	Село Белица	100	0,25%
12	Област Габрово	Община Габрово	Село Белица	100	0,25%
13	Област Габрово	Община Габрово	Село Белица	100	0,25%
14	Област Габрово	Община Габрово	Село Белица	100	0,25%
15	Област Габрово	Община Габрово	Село Белица	100	0,25%
16	Област Габрово	Община Габрово	Село Белица	100	0,25%
17	Област Габрово	Община Габрово	Село Белица	100	0,25%
18	Област Габрово	Община Габрово	Село Белица	100	0,25%
19	Област Габрово	Община Габрово	Село Белица	100	0,25%
20	Област Габрово	Община Габрово	Село Белица	100	0,25%
21	Област Габрово	Община Габрово	Село Белица	100	0,25%
22	Област Габрово	Община Габрово	Село Белица	100	0,25%
23	Област Габрово	Община Габрово	Село Белица	100	0,25%
24	Област Габрово	Община Габрово	Село Белица	100	0,25%
25	Област Габрово	Община Габрово	Село Белица	100	0,25%
26	Област Габрово	Община Габрово	Село Белица	100	0,25%
27	Област Габрово	Община Габрово	Село Белица	100	0,25%
28	Област Габрово	Община Габрово	Село Белица	100	0,25%
29	Област Габрово	Община Габрово	Село Белица	100	0,25%
30	Област Габрово	Община Габрово	Село Белица	100	0,25%
31	Област Габрово	Община Габрово	Село Белица	100	0,25%
32	Област Габрово	Община Габрово	Село Белица	100	0,25%
33	Област Габрово	Община Габрово	Село Белица	100	0,25%
34	Област Габрово	Община Габрово	Село Белица	100	0,25%
35	Област Габрово	Община Габрово	Село Белица	100	0,25%
36	Област Габрово	Община Габрово	Село Белица	100	0,25%
37	Област Габрово	Община Габрово	Село Белица	100	0,25%
38	Област Габрово	Община Габрово	Село Белица	100	0,25%
39	Област Габрово	Община Габрово	Село Белица	100	0,25%
40	Област Габрово	Община Габрово	Село Белица	100	0,25%
41	Област Габрово	Община Габрово	Село Белица	100	0,25%
42	Област Габрово	Община Габрово	Село Белица	100	0,25%
43	Област Габрово	Община Габрово	Село Белица	100	0,25%
44	Област Габрово	Община Габрово	Село Белица	100	0,25%
45	Област Габрово	Община Габрово	Село Белица	100	0,25%
46	Област Габрово	Община Габрово	Село Белица	100	0,25%
47	Област Габрово	Община Габрово	Село Белица	100	0,25%
48	Област Габрово	Община Габрово	Село Белица	100	0,25%
49	Област Габрово	Община Габрово	Село Белица	100	0,25%
50	Област Габрово	Община Габрово	Село Белица	100	0,25%
51	Област Габрово	Община Габрово	Село Белица	100	0,25%
52	Област Габрово	Община Габрово	Село Белица	100	0,25%
53	Област Габрово	Община Габрово	Село Белица	100	0,25%
54	Област Габрово	Община Габрово	Село Белица	100	0,25%
55	Област Габрово	Община Габрово	Село Белица	100	0,25%
56	Област Габрово	Община Габрово	Село Белица	100	0,25%
57	Област Габрово	Община Габрово	Село Белица	100	0,25%
58	Област Габрово	Община Габрово	Село Белица	100	0,25%
59	Област Габрово	Община Габрово	Село Белица	100	0,25%
60	Област Габрово	Община Габрово	Село Белица	100	0,25%
61	Област Габрово	Община Габрово	Село Белица	100	0,25%
62	Област Габрово	Община Габрово	Село Белица	100	0,25%
63	Област Габрово	Община Габрово	Село Белица	100	0,25%
64	Област Габрово	Община Габрово	Село Белица	100	0,25%
65	Област Габрово	Община Габрово	Село Белица	100	0,25%
66	Област Габрово	Община Габрово	Село Белица	100	0,25%
67	Област Габрово	Община Габрово	Село Белица	100	0,25%
68	Област Габрово	Община Габрово	Село Белица	100	0,25%
69	Област Габрово	Община Габрово	Село Белица	100	0,25%
70	Област Габрово	Община Габрово	Село Белица	100	0,25%
71	Област Габрово	Община Габрово	Село Белица	100	0,25%
72	Област Габрово	Община Габрово	Село Белица	100	0,25%
73	Област Габрово	Община Габрово	Село Белица	100	0,25%
74	Област Габрово	Община Габрово	Село Белица	100	0,25%
75	Област Габрово	Община Габрово	Село Белица	100	0,25%
76	Област Габрово	Община Габрово	Село Белица	100	0,25%
77	Област Габрово	Община Габрово	Село Белица	100	0,25%
78	Област Габрово	Община Габрово	Село Белица	100	0,25%
79	Област Габрово	Община Габрово	Село Белица	100	0,25%
80	Област Габрово	Община Габрово	Село Белица	100	0,25%
81	Област Габрово	Община Габрово	Село Белица	100	0,25%
82	Област Габрово	Община Габрово	Село Белица	100	0,25%
83	Област Габрово	Община Габрово	Село Белица	100	0,25%
84	Област Габрово	Община Габрово	Село Белица	100	0,25%
85	Област Габрово	Община Габрово	Село Белица	100	0,25%
86	Област Габрово	Община Габрово	Село Белица	100	0,25%
87	Област Габрово	Община Габрово	Село Белица	100	0,25%
88	Област Габрово	Община Габрово	Село Белица	100	0,25%
89	Област Габрово	Община Габрово	Село Белица	100	0,25%
90	Област Габрово	Община Габрово	Село Белица	100	0,25%
91	Област Габрово	Община Габрово	Село Белица	100	0,25%
92	Област Габрово	Община Габрово			